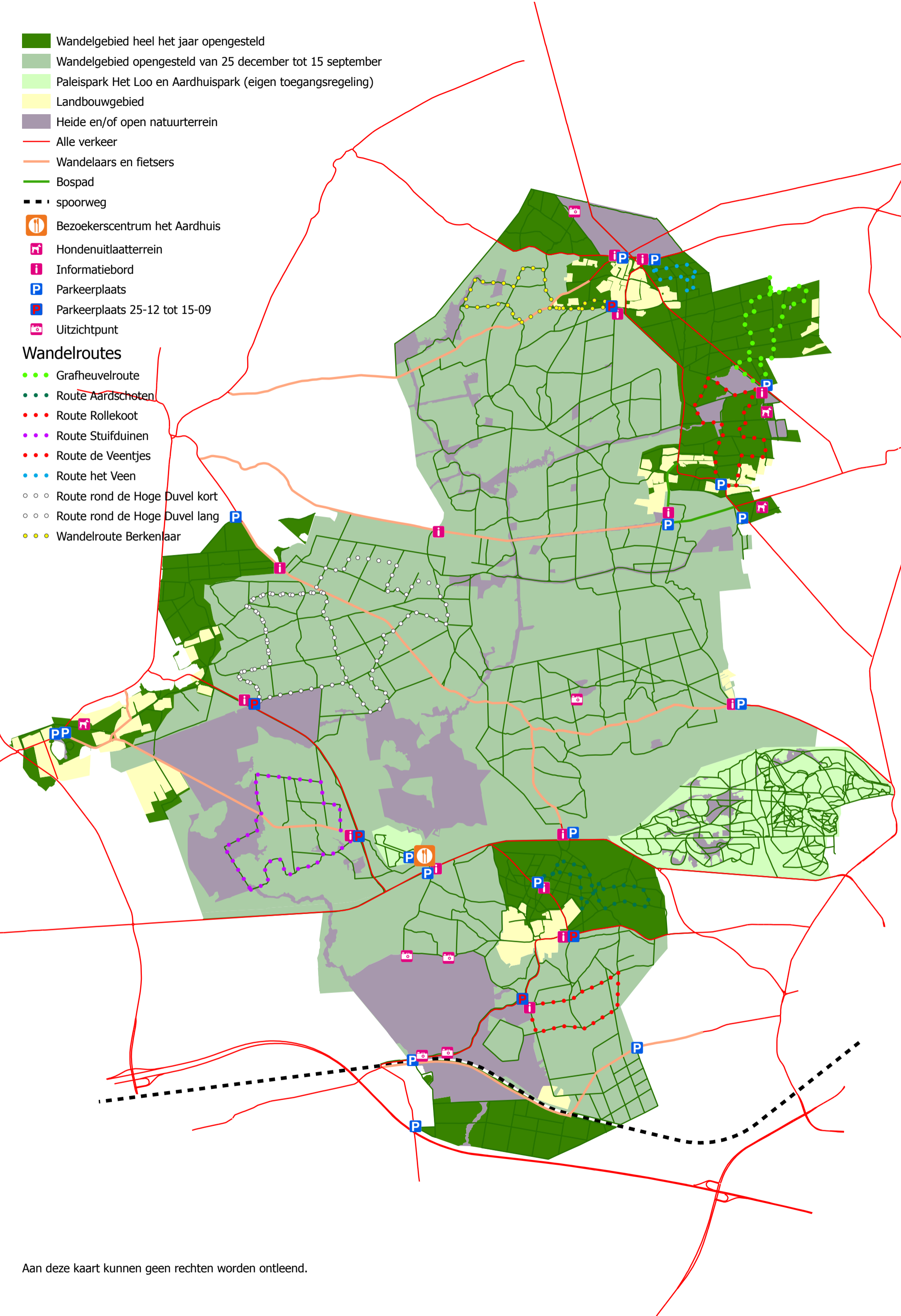


- Wandelgebied heel het jaar opengesteld
- Wandelgebied opengesteld van 25 december tot 15 september
- Paleispark Het Loo en Aardhuispark (eigen toegangsregeling)
- Landbouwgebied
- Heide en/of open natuurterrein
- Alle verkeer
- Wandelaars en fietsers
- Bospad
- spoorweg

- i Bezoekerscentrum het Aardhuis
- n Hondenuitlaatterrein
- i Informatiebord
- P Parkeerplaats
- P Parkeerplaats 25-12 tot 15-09
- o Uitzichtpunt

Wandelroutes

- Grafheuvelroute
- Route Aardschoten
- Route Rollekoot
- Route Stuifduinen
- Route de Veentjes
- Route het Veen
- Route rond de Hoge Duvel kort
- Route rond de Hoge Duvel lang
- Wandelroute Berkenlaar



Aan deze kaart kunnen geen rechten worden ontleend.