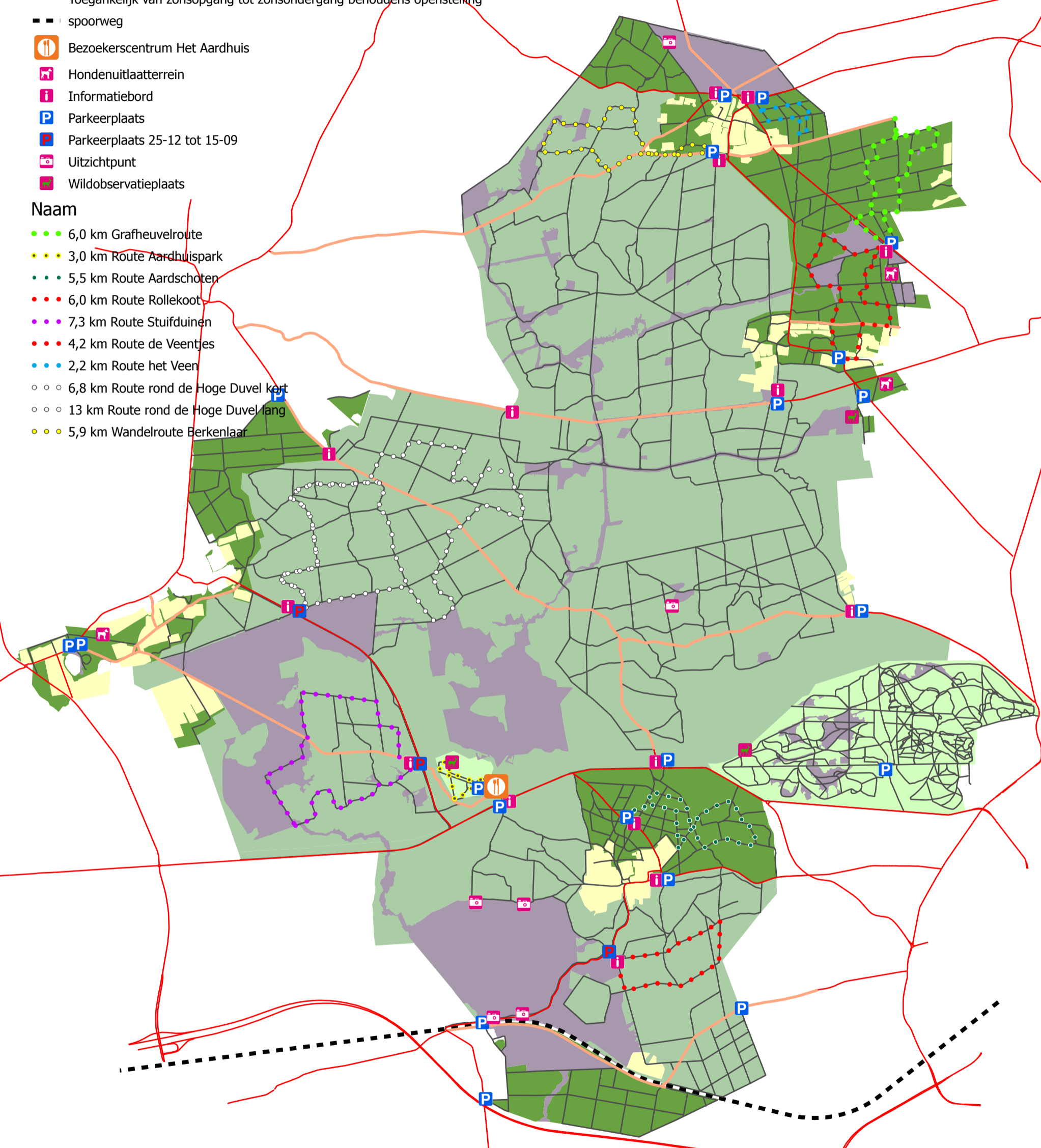


- Wandelgebied heel het jaar opengesteld
- Wandelgebied opengesteld van 25 december tot 15 september
- Paleispark Het Loo en Aardhuispark (eigen toegangsregeling)
- Landbouwgebied
- Heide en/of open natuurterrein
- Alle verkeer
- Wandelaars en fietsers
- Toegankelijk van zonsopgang tot zonsondergang behoudens openstelling
- spoorweg

- Bezoekerscentrum Het Aardhuis
- Hondenuitlaatterrein
- Informatiebord
- Parkeerplaats
- Parkeerplaats 25-12 tot 15-09
- Uitzichtpunt
- Wildobservatieplaats

Naam

- 6,0 km Grafheuvelroute
- 3,0 km Route Aardhuispark
- 5,5 km Route Aardschoten
- 6,0 km Route Rollekoort
- 7,3 km Route Stuijduinen
- 4,2 km Route de Veentjes
- 2,2 km Route het Veen
- 6,8 km Route rond de Hoge Duvel kort
- 13 km Route rond de Hoge Duvel lang
- 5,9 km Wandelroute Berkenlaar



Aan deze kaart kunnen geen rechten worden ontleend.