

- Wandelgebied heel het jaar opengesteld
- Wandelgebied opengesteld van 25 december tot 15 september
- Paleispark Het Loo (eigen toegangsregeling)
- Landbouwgebied
- Heide en/of open natuurterrein
- spoorweg



Hondenuitlaatterrein

Informatiebord

Parkeerplaats

Parkeerplaats 25-12 tot 15-09

Uitzichtpunt

Wildobservatieplaats

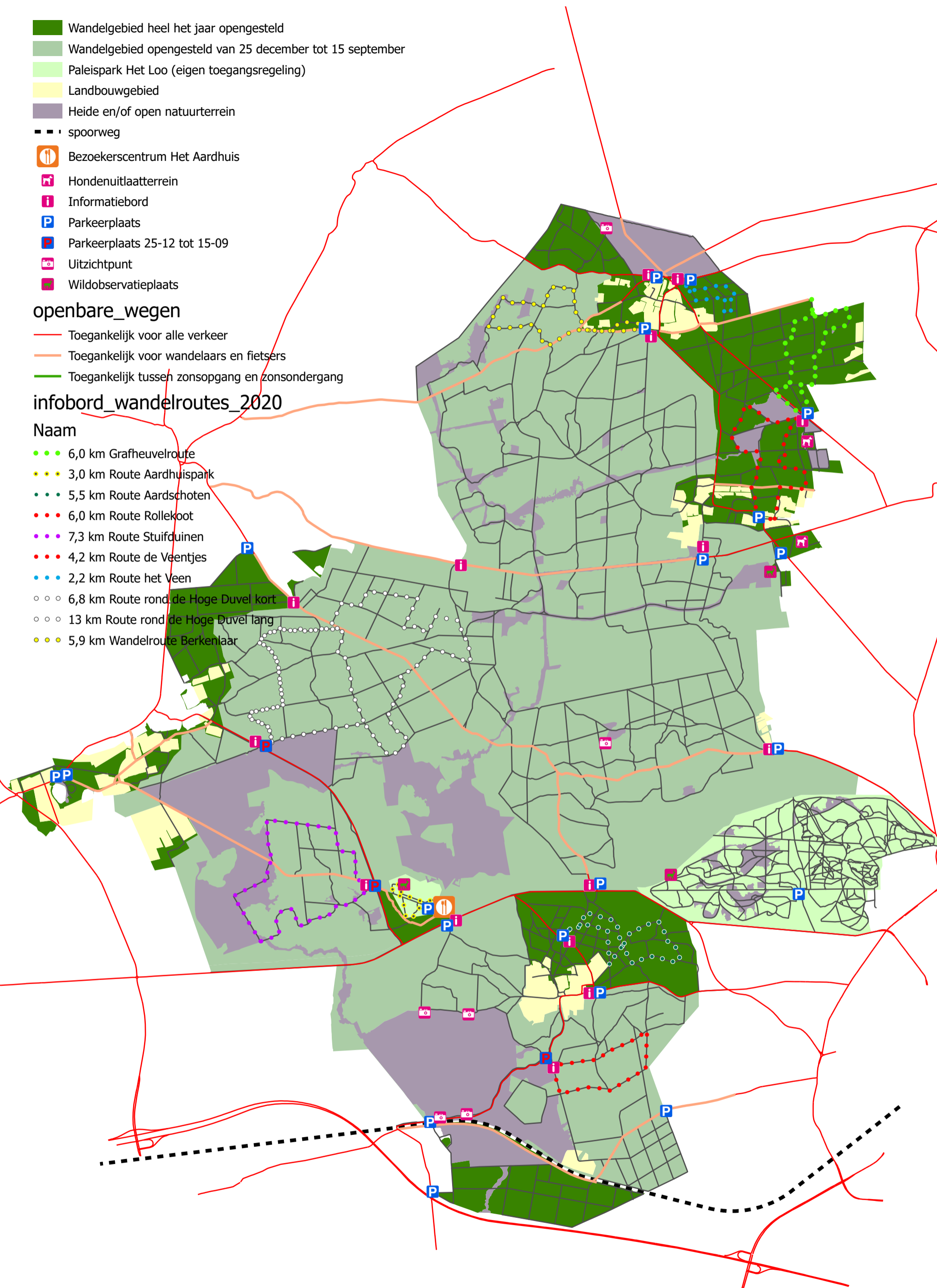
openbare_wegen

- Toegankelijk voor alle verkeer
- Toegankelijk voor wandelaars en fietsers
- Toegankelijk tussen zonsopgang en zonsondergang

infobord_wandelroutes_2020

Naam

- 6,0 km Grafheuvelroute
- 3,0 km Route Aardhuispark
- 5,5 km Route Aardschoten
- 6,0 km Route Rollekoort
- 7,3 km Route Stuifduinen
- 4,2 km Route de Veentjes
- 2,2 km Route het Veen
- 6,8 km Route rond de Hoge Duvel kort
- 13 km Route rond de Hoge Duvel lang
- 5,9 km Wandelroute Berkenlaar



Aan deze kaart kunnen geen rechten worden ontleend.